

**ỦY BAN NHÂN DÂN
THÀNH PHỐ BẮC KẠN**

**CỘNG HOÀ XÃ HỘI CHỦ NGHĨA VIỆT NAM
Độc lập - Tự do - Hạnh phúc**

Số 1287/UBND-KT
V/v tăng cường công tác tuyên
truyền, triển khai các biện pháp đảm
bảo an toàn điện trong nhân dân

TP. Bắc Kạn, ngày 13 tháng 7 năm 2021

Kính gửi:

- Các phòng, ban, ngành, đoàn thể thành phố;
- Điện lực thành phố Bắc Kạn;
- UBND các xã, phường.

Thực hiện Công văn số 674/SCT-ATNL ngày 22 tháng 6 năm 2021 của Sở Công thương tỉnh Bắc Kạn về việc triển khai các biện pháp đảm bảo an toàn điện trong nhân dân.

Theo đánh giá của cơ quan chuyên môn, trong 2 năm gần đây trên địa bàn Thành phố chưa xảy ra các vụ tai nạn điện nghiêm trọng gây thiệt hại đến tính mạng và sức khỏe người dân. Tuy nhiên, đã xảy ra 03 vụ do người dân tự ý chặt cây, khai thác gỗ đổ trực tiếp vào đường dây điện trung áp gây sự cố cho lưới điện, làm gián đoạn độ ổn định trong khu vực Thành phố cũng như ảnh hưởng đến việc cung cấp điện cho các huyện: Na Rì, Bạch Thông và huyện Chợ Đồn. Ngoài ra, vẫn còn một số ít người dân, doanh nghiệp thực hiện việc san lấp mặt bằng, xây dựng nhà, công trình vi phạm nghiêm trọng hành lang an toàn lưới điện cao, hạ áp gây nguy hiểm cho người và thiết bị trong quá trình vận hành. Việc sử dụng điện không đúng mục đích đăng ký, cũng như việc câu móc, đấu nối không đúng kỹ thuật, đặc biệt trang thiết bị điện không đạt tiêu chuẩn của các hộ dân cũng là nguy cơ tiềm ẩn xảy ra tai nạn điện hoặc cháy nổ là rất cao.

Để đảm bảo an toàn tính mạng của người dân cũng như tăng cường công tác quản lý vận hành hệ thống điện, UBND thành phố đề nghị các đơn vị có tên trên thực hiện một số nhiệm vụ sau:

1. Phòng Kinh tế thành phố

- Thường xuyên theo dõi, phối hợp với phòng Văn hóa - Thông tin, Điện lực thành phố cập nhật, thông tin về các vụ tai nạn điện trên hệ thống truyền thanh, đăng tải trên Cổng thông tin điện tử thành phố về nguyên nhân, biện pháp phòng ngừa để người dân biết và rút kinh nghiệm tránh xảy ra các tai nạn đáng tiếc.

- Phối hợp tổ chức kiểm tra và xử lý nghiêm các tổ chức, cá nhân cố tình lấn chiếm, vi phạm an toàn hành lang lưới điện trên địa bàn thành phố.

2. Điện lực thành phố

- Chủ động phối hợp với các phòng chuyên môn thành phố và UBND các xã, phường đẩy mạnh công tác tuyên truyền, hướng dẫn người dân hiểu và thực hiện đầy đủ các quy định của pháp luật về an toàn trong sử dụng điện, về bảo vệ

an toàn công trình lưới điện; đồng thời, tăng cường công tác kiểm tra các tuyến đường dây có nguy cơ cao xảy ra mất an toàn đối với người và vật nuôi.

- Nâng cao vai trò, trách nhiệm của đội ngũ kiểm tra viên điện lực trong việc kiểm tra hoạt động vận hành hệ thống điện trên địa bàn thành phố.

3. Các phòng, ban, ngành, đoàn thể thành phố; UBND các xã, phường


Căn cứ vào chức năng nhiệm vụ của từng đơn vị, chủ động tuyên truyền, phổ biến sâu rộng tới cán bộ, công chức, viên chức, đoàn viên, hội viên và nhân dân trên địa bàn về các biện pháp phòng tránh tai nạn điện để mọi người cùng nghiên cứu, hiểu và chấp hành nghiêm chỉnh các quy định của pháp luật về an toàn điện.

Với nội dung trên, đề nghị các đơn vị triển khai thực hiện./.

(Gửi kèm các nội dung tuyên truyền, khuyến cáo trong phòng chống tai nạn điện) 

Nơi nhận:

Gửi bản điện tử:

- Như kính gửi;
- Lãnh đạo UBND thành phố;
- Lưu VT. 

**TM. ỦY BAN NHÂN DÂN
KT. CHỦ TỊCH
PHÓ CHỦ TỊCH**

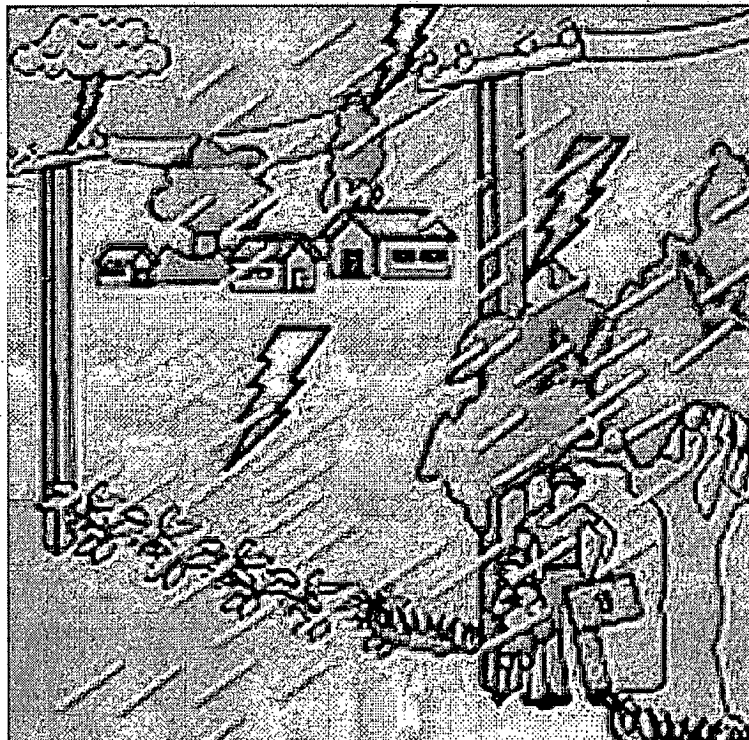


Nguyễn Duy Diệp

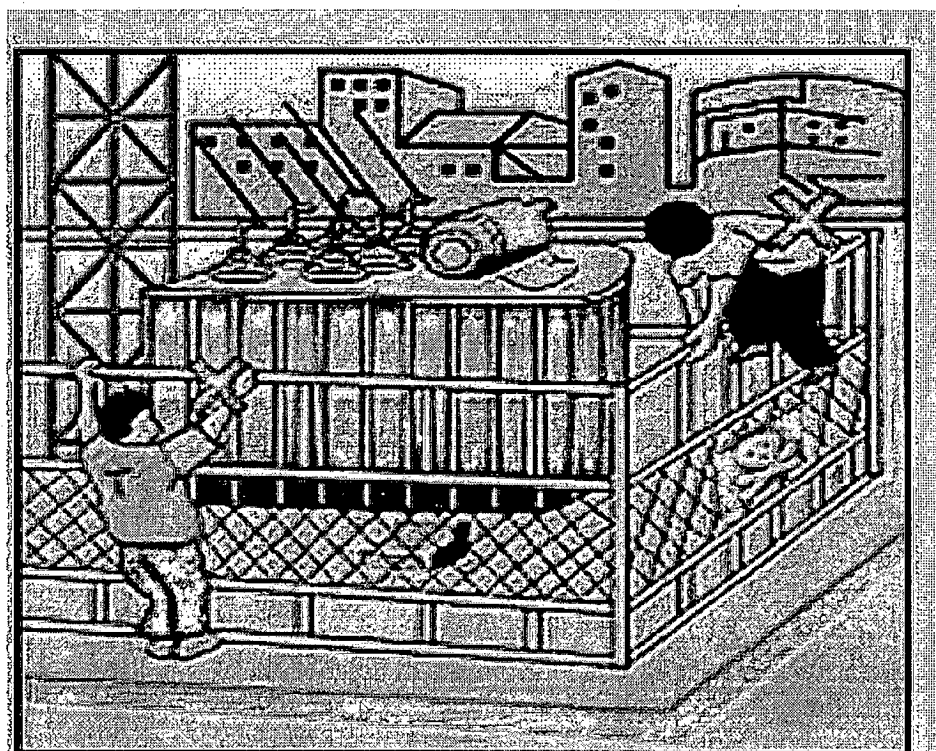
NỘI DUNG TUYÊN TRUYỀN TRONG PHÒNG, CHỐNG TAI NẠN ĐIỆN

(Kèm theo Công văn số: /UBND-KT, ngày tháng 7 năm 2021
của UBND thành phố Bắc Kạn)

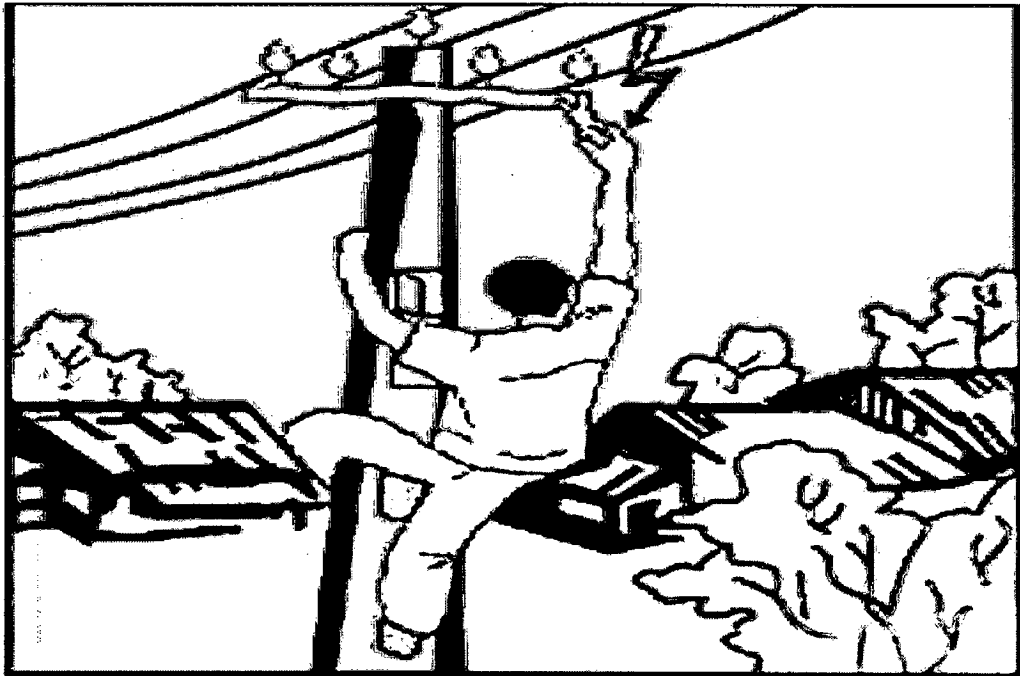
1. Không đứng gần cột điện khi trời mưa hoặc lúc có giông sét.



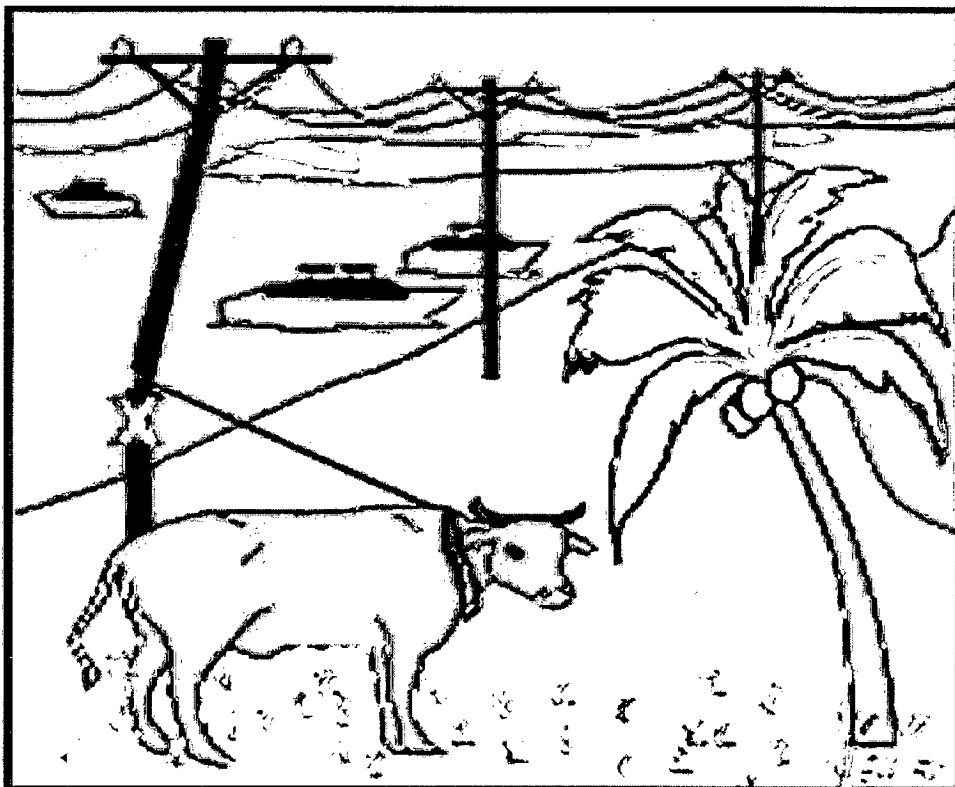
2. Không tự ý leo lên cột điện hoặc vượt qua hàng rào trạm điện, chạm người vào các thiết bị điện, dây chằng néo cột, dây nối đất, hộp công tơ, hộp cầu dao... để đề phòng điện giật do rò điện.



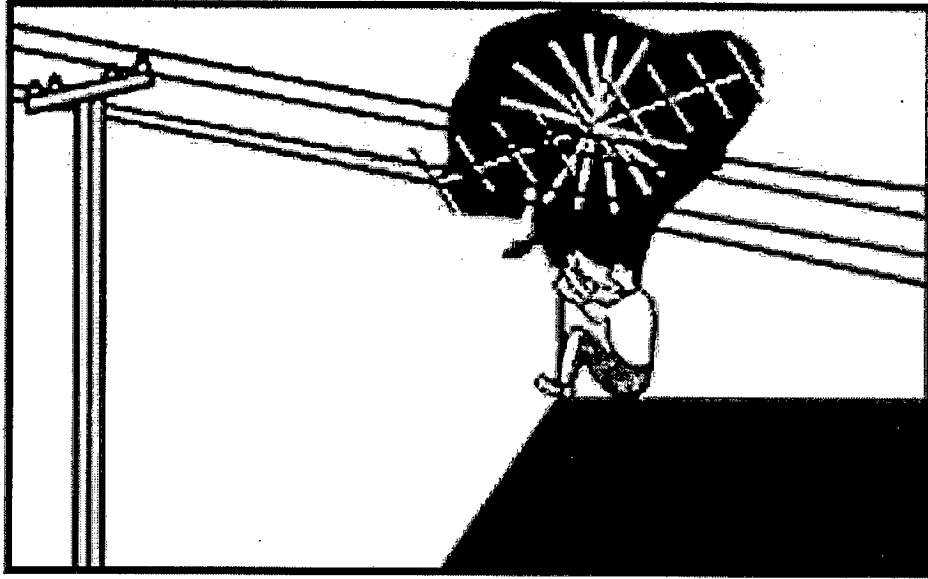
3. Không được tự ý tháo dỡ, sửa chữa các kết cấu của công trình điện.



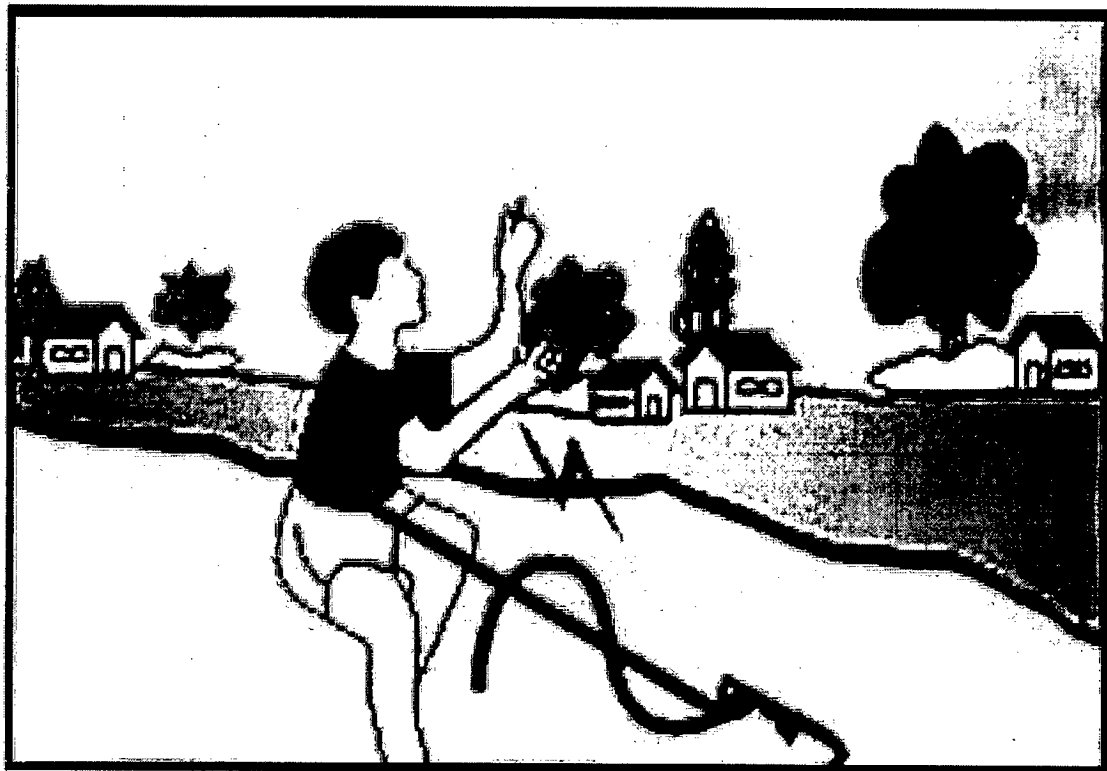
4. Không di chuyển, đi lại bằng tàu, thuyền, bè .v.v.. trong vùng ngập lụt có đường dây điện sát với mặt nước để tránh bị phóng điện gây tai nạn. Cắm buộc gia súc và thuyền bè vào cột điện để đề phòng cột bị gãy đổ và bị điện giật.



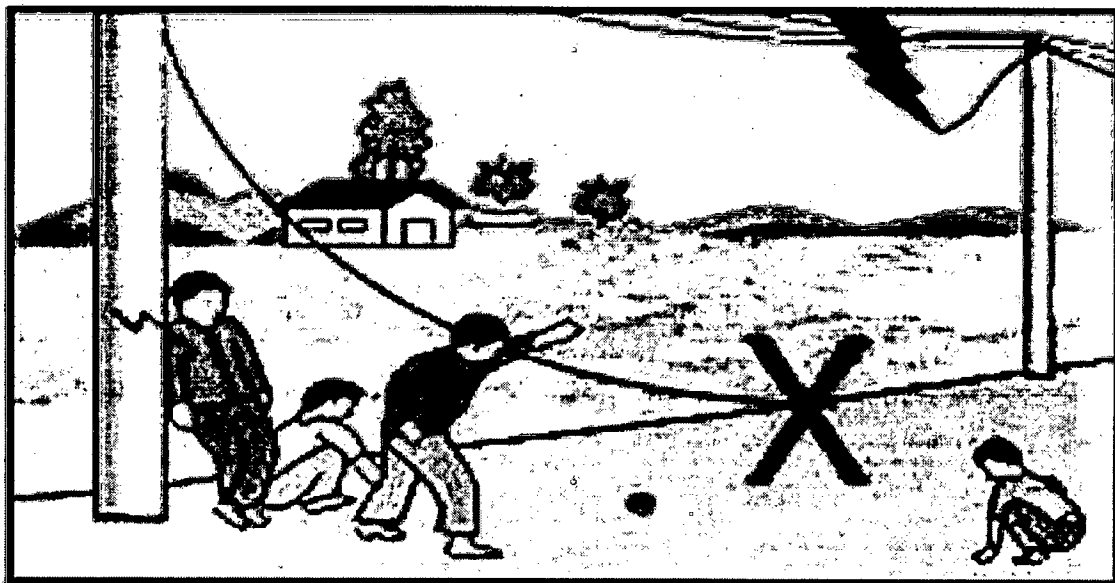
5. Không mang vác, lắp dựng cây, cột bằng kim loại, cột ăng ten tivi, cây tre gỗ tươi gần đường dây điện lúc mưa to, gió lớn để tránh va chạm gây nên phóng điện dẫn đến tai nạn.



6. Không dùng điện để rà cá, bẫy chim chuột, chống trộm cắp ... gây nguy hiểm đến tính mạng con người.

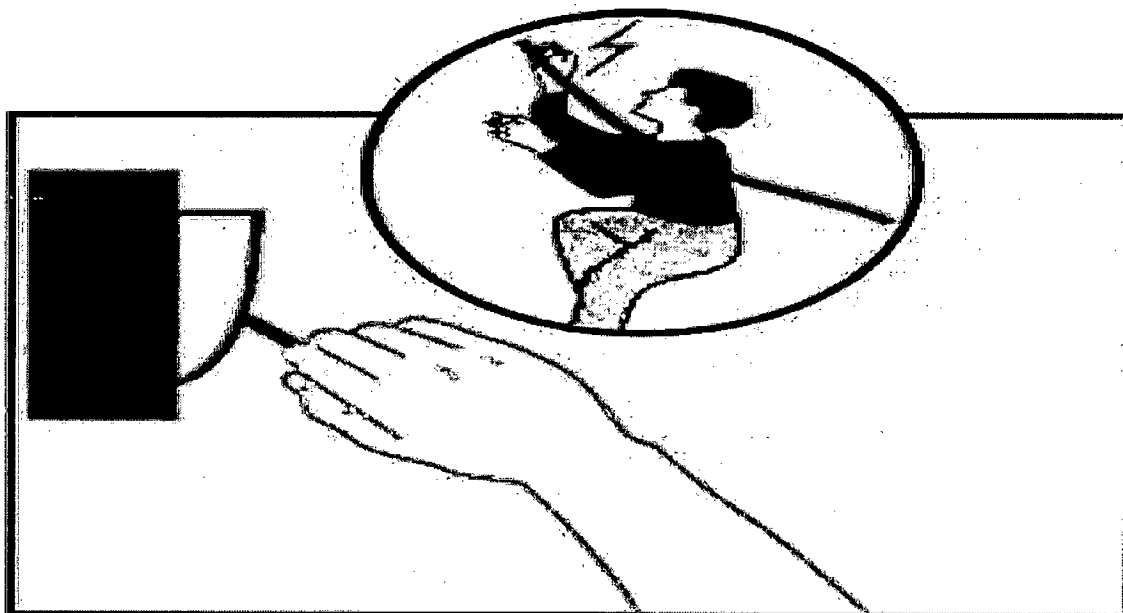


7. Khi thấy cột điện ngã đổ hoặc dây điện đứt, rơi xuống đất thì không được đến gần, cầm, nắm vào dây điện và phải ngăn ngừa không cho người khác (kể cả súc vật) đến gần hơn 10m. Đồng thời nhanh chóng tìm cách báo ngay cho đơn vị quản lý điện hoặc chính quyền địa phương gần nhất biết để có biện pháp xử lý.

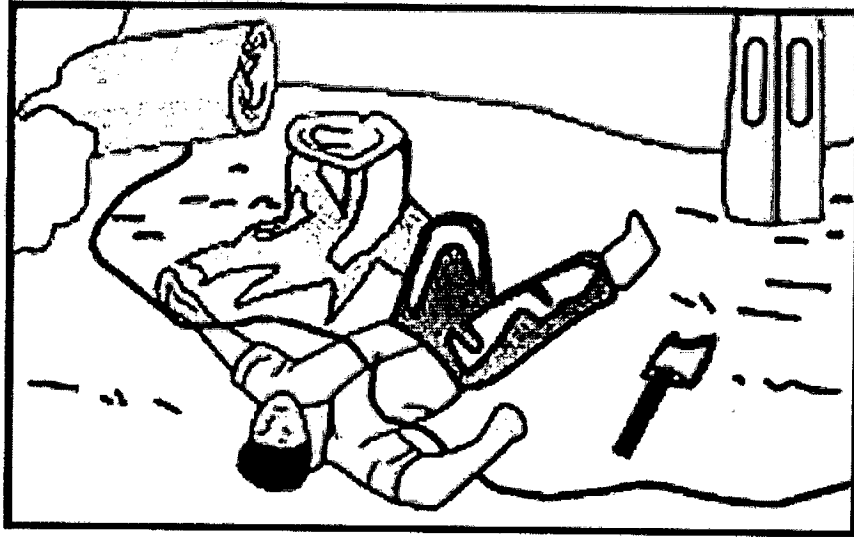


8. Khi có thiên tai xảy ra, khách hàng phải cắt các cầu dao, cầu chì, aptomat .v.v.. đầu nguồn điện vào nhà, tránh hiện tượng rò điện gây tai nạn hoặc có điện phát ngược của các hộ có máy phát cá nhân. Khi thiên tai giảm nhẹ phải kiểm tra lại toàn bộ hệ thống dây dẫn và thiết bị điện trong nhà để khắc phục đứt dây hay xước hỏng mới đóng lại cầu dao, aptomat đầu nguồn.

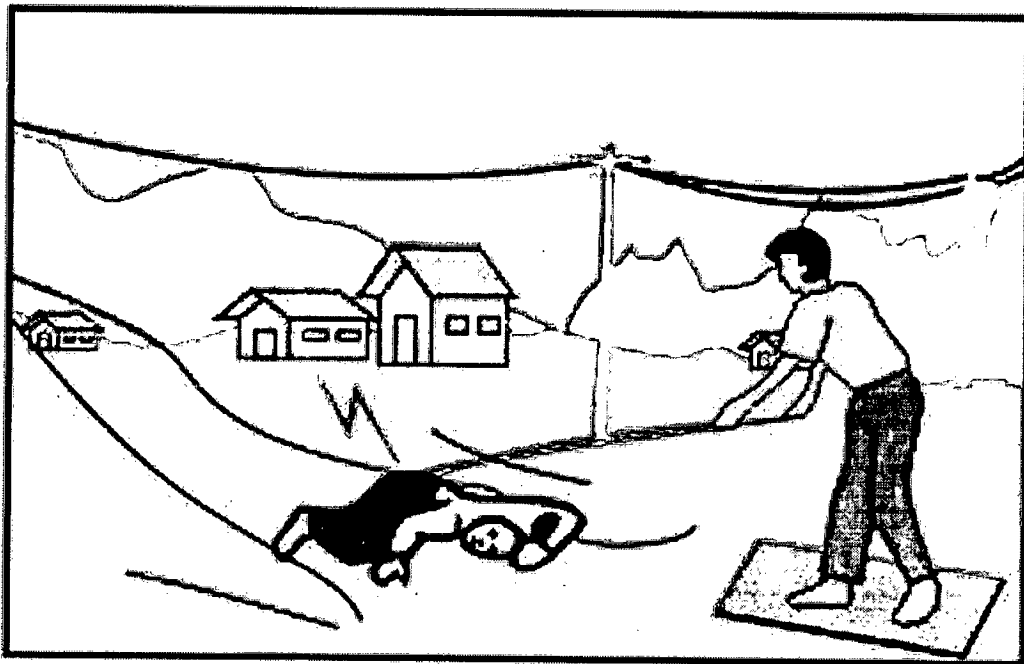
9. Khi mất điện lưới, các khách hàng có sử dụng máy phát điện riêng của gia đình phục vụ nhu cầu của mình cần chú ý phải cắt cầu dao, aptomat, cầu chì ... nhằm tách khỏi lưới điện chung của khu vực.



10. Khi cần chặt cây gần đường dây điện, có thể có nguy cơ cây ngã đổ vào đường dây gây phóng điện làm nguy hiểm đến tài sản, tính mạng; phải liên hệ phối hợp với Điện lực để có biện pháp an toàn hữu hiệu.



11. Khi có người bị điện giật thì hô to gọi mọi người đến cứu giúp. Cần khẩn trương sử dụng biện pháp phù hợp để tách nạn nhân khỏi nguồn điện và nhanh chóng cứu chữa người bị nạn, đồng thời gọi số điện thoại 115 và báo cho cơ sở y tế gần nhất để kịp thời cứu chữa..



12. Khi cần báo thông tin liên quan đến an toàn điện nói trên – hãy gọi theo số điện thoại 19001909 để được hướng dẫn và hỗ trợ.

13. Ngoài ra, xin lưu ý một số điểm khi sử dụng điện trong hộ gia đình như sau:

Phải đặt Aptômat hoặc cầu dao điện tổng cho đường dây điện chính trong nhà phù hợp với công suất sử dụng.

Các điểm nối dây phải đúng kỹ thuật. Không được co, kéo dây điện hay treo các vật nặng lên dây.

Đường dây dẫn điện, các cầu chì, cầu dao không để bị rỉ, nếu bị rỉ thì nơi rỉ là nơi phát nhiệt lớn. Những nơi cách điện bị chập, nhựa cách điện bị biến màu là những nơi dễ phát lửa khi dòng điện bị quá tải, cần được thay dây mới.

Không dùng dây dẫn có tiết diện nhỏ cho các dụng cụ điện có công suất lớn để tránh gây cháy nổ.

Không phơi, treo quần áo, khăn, mũ... trên dây điện, ổ cắm, công tắc, cầu chì, cầu dao điện... Không cắm dây dẫn điện trực tiếp trên ổ cắm.

Cắm dùng đinh, dây thép để buộc giữ dây điện. Không luồn dây điện qua mái lá, mái tôn, cầu mắc điện tùy tiện.

Những thiết bị điện, đồ dùng điện trong nhà... quá cũ cần phải được kiểm tra thường xuyên để có kế hoạch đại tu hoặc thay thế. Khi không còn nhu cầu sử dụng các thiết bị tiêu thụ điện nữa hoặc trường hợp đang sử dụng mà bị mất điện thì phải ngắt ngay các thiết bị điện ra khỏi nguồn điện (bàn là, lò sưởi điện, bếp điện...).

Khi đun nước bằng ấm điện siêu tốc ta nên sử dụng loại ấm điện siêu tốc có chế độ tự ngắt nguồn điện tự động khi nước sôi. Không dùng bếp điện để đun nấu mà không có người lớn trông coi. Không để trẻ nhỏ, người bị bệnh tâm thần... sử dụng các thiết bị điện, đồ dùng điện trong nhà.

Trước khi ra khỏi nhà phải tắt tất cả các thiết bị tiêu thụ, đồ dùng điện đối với các thiết bị điện không cần thiết.
